




Wskazówki do opisu środowiska w promieniu 50 m od miejsca kolizji.

- Opisujemy środowiska i struktury znajdujące się w promieniu **do 50 m (pole okręgu dookoła pinezki)** od miejsca kolizji.
- Jeżeli nie pamiętamy środowiska lub opisanie jego elementów przysparza nam trudności z uwagi na złożoność krajobrazu, możemy zrezygnować z jego opisu lub oznaczyć jako „nieznane”.

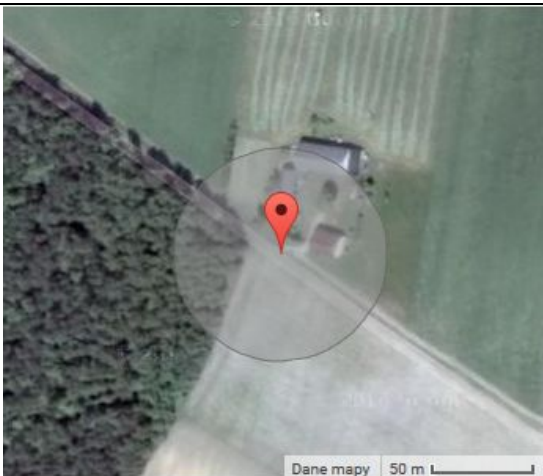
	Środowisko	Struktury krzyżujące się z drogą	Struktury równoległe do drogi
	<ul style="list-style-type: none"> • teren rolny • las/park/sad 	<ul style="list-style-type: none"> • skraj lasu 	<ul style="list-style-type: none"> • aleja drzew
	<ul style="list-style-type: none"> • teren rolny • las/park/sad 	<ul style="list-style-type: none"> • inna droga • aleja drzew 	<ul style="list-style-type: none"> • skraj lasu (jedna strona drogi)
	<ul style="list-style-type: none"> • las/park/sad 	<ul style="list-style-type: none"> • brak 	<ul style="list-style-type: none"> • brak

Środowisko**Struktury krzyżujące się z drogą****Struktury równoległe do drogi**

- teren rolny
- teren zabudowany
- las/park/sad

- skraj lasu
- ogrodzenie

- żywopłot
- skraj lasu (jedna strona drogi)
- ogrodzenie
- rów

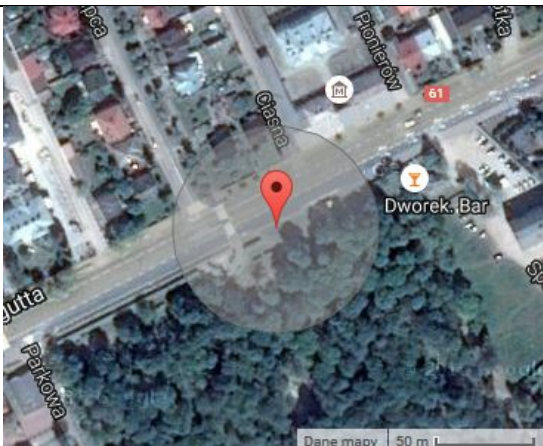
Środowisko**Struktury krzyżujące się z drogą****Struktury równoległe do drogi**

- teren rolny
- teren zabudowany
- las/park/sad

- skraj lasu
- aleja drzew
- żywopłot

- skraj lasu (jedna strona drogi)
- rów

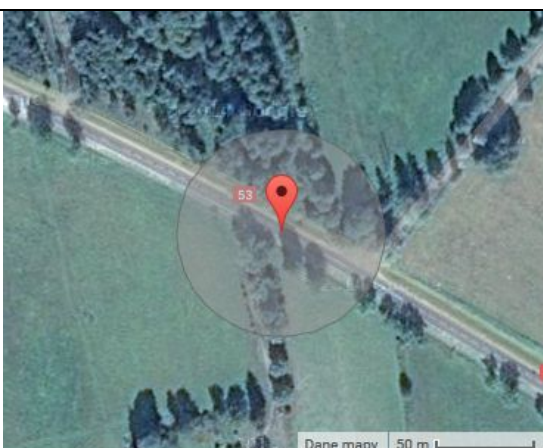
Teren zabudowany nie oznacza w tym przypadku obszaru zabudowanego w myśl przepisów o ruchu drogowym. Oznacza strukturę środowiska, niekoniecznie zwartą zabudowę, wystarczy jeden budynek.

Środowisko**Struktury krzyżujące się z drogą****Struktury równoległe do drogi**

- teren zabudowany
- las/park/sad

- inna droga
- ogrodzenie

- skraj lasu (jedna strona drogi)
- ogrodzenie

Środowisko**Struktury krzyżujące się z drogą****Struktury równoległe do drogi**

- teren rolny
- las/park/sad

- inna droga
- aleja drzew
- skraj lasu

- aleja drzew
- skraj lasu (jedna strona drogi)

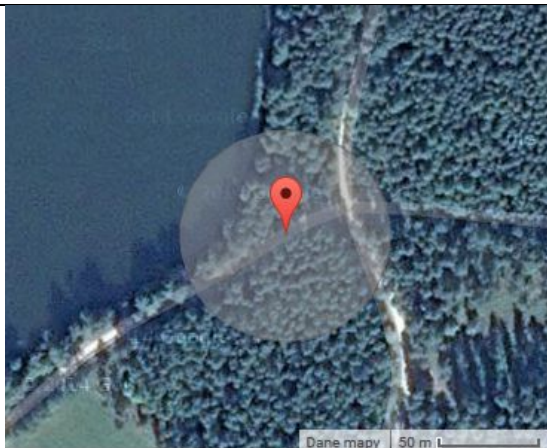
Środowisko**Struktury krzyżujące się z drogą****Struktury równoległe do drogi**

- teren rolny
- las/park/sad

- żywopłot
- ogrodzenie

- aleja drzew
- żywopłot
- skraj lasu (jedna strona drogi)
- ogrodzenie

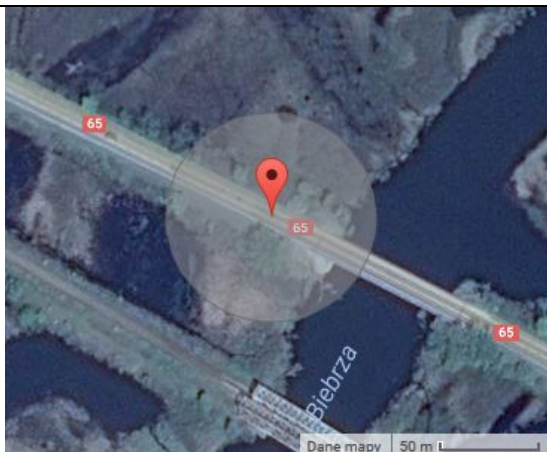
W lewej górnej ćwiartce znajduje się sad. Sady i ogrody porośnięte drzewami umieszczamy w kategorii „las/park/sad”.

Środowisko**Struktury krzyżujące się z drogą****Struktury równoległe do drogi**

- las/park/sad
- zbiornik wodny

- inna droga

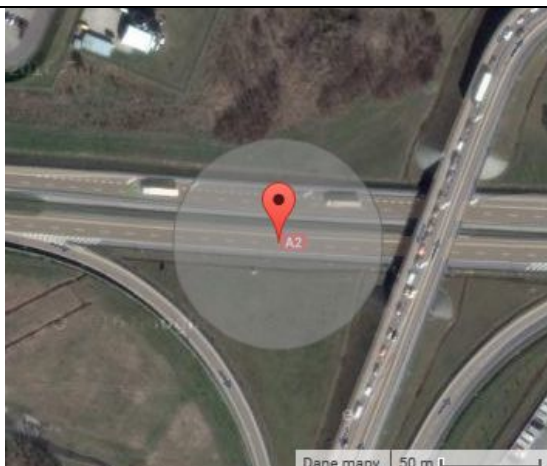
- brak

Środowisko**Struktury krzyżujące się z drogą****Struktury równoległe do drogi**

- zbiornik wodny
- rzeka
- teren podmokły

- rzeka

- brak

Środowisko**Struktury krzyżujące się z drogą****Struktury równoległe do drogi**

- inne

- brak

- ogrodzenie
- rów

Do kategorii „inne” przypisujemy wszystkie pozostałe siedliska niepasujące do wymienionych powyżej. Będą to siedliska bezdrzewne, otwarte takie jak tereny ruderalne, ugory, obszary trawiaste nieużytkowane rolniczo (np. trawniki miejskie, tereny trawiaste w obrębie zjazdów i pętli drogowych).